



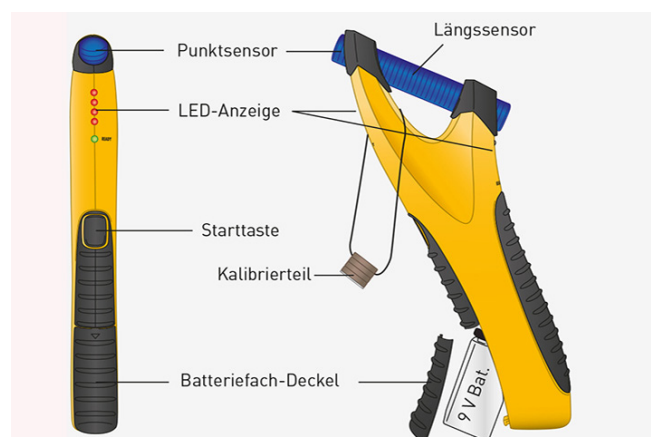
## Bilder aufhängen trotz Wandheizung? Ein Kinderspiel!

Das Rohrsuchgerät mit LED-Anzeige und Signalton ortet die VarioModul-Rohre und VarioPro-Fil-Rohre (Alu-Mehrschichtverbundrohre) in der Wand.

Durch die präzisen Abstände der Rohre sind die Leitungen leicht aufzufinden. Eine Alternative zum Rohrsuchgerät ist die Thermofolie: Sie eignet sich zum Aufspüren von Heizungsrohren während der Aufheizphase.

### Rohrsuchgerät im Detail

Das Rohrsuchgerät ortet die Alu-Mehrschichtverbundrohre sowohl in den Modulwänden für den Trockenbau, als auch in verputzten Wänden.



### Und so funktioniert es:

- Gerät abseits von Metallteilen in die Luft halten (senkrecht zur scannenden Oberfläche).
- Kalibrierteil an Punktsensor halten (Aluplättchen des Kalibrierteils außen).
- Starttaste drücken und gedrückt halten. Nach ca. 2 Sekunden leuchtet die grüne LED.
- Rohrsuche durchführen: Fläche langsam abschannen. Die roten LEDs und ein blaues Licht des Längssensors mit Piepton signalisieren die Lage der Rohre.
- Nach Loslassen der Starttaste ist das Gerät ausgeschaltet.

*Tipp:* Rohrsuchgerät.

Schmuck an den Händen kann den Kalibrierungsvorgang und das Suchergebnis beeinflussen und ist vor Inbetriebnahme des Gerätes abzulegen.

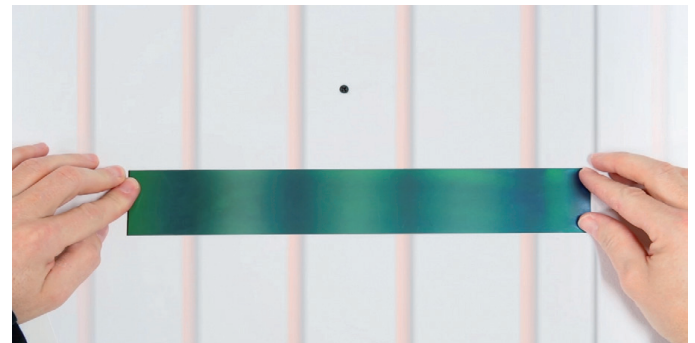
## So funktioniert die Thermofolie

Die Thermofolie eignet sich zum Auffinden von Heizungsrohren während der Aufheizphase.  
Temperatur-Einsatzbereich: 25 °C bis 30 °C.

### Alternative zum Rohrsuchgerät

Die schwarze Thermofolie wird während des Aufheizvorganges quer zu den Rohren auf die betroffene Stelle gelegt bzw. mit einem Klebestreifen befestigt.

Bei einer Oberflächentemperatur von 25 °C bis 30 °C wird der Rohrverlauf durch die Verfärbung der Folie sichtbar: Farbschattierungen von Schwarz, Blau über Gelb bis Rot sind möglich.



Im höchsten messbaren Temperaturbereich von ca. 30 °C verfärbt sich die Folie Rot. Bei Temperaturen über dem messbaren Bereich färbt sich die Folie wieder Schwarz.

Heizen. Kühlen. Wohlfühlen.